

FlowMeter F1

准确。紧凑。精巧。

analyser
the art of measuring

FlowMeter F1 流量计可对气体流量、容量、绝对压力和温度进行计量，它易于使用，电池驱动，结构紧凑，用途广泛，是您工程、制造和现场服务的理想选择。

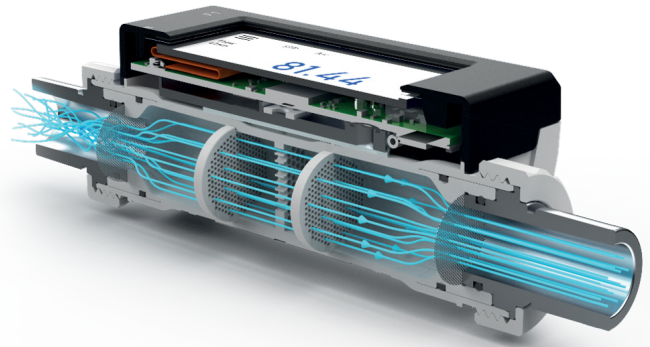


功能特点

- 流量测量精度 1.9 %
- 气体温度
- 绝对压力
- 内置电池
- 低阻力
- 易于使用
- 远程控制接口

流量测量精确

新型专利流量测量系统采用多圆盘系统流动通道, 通过人工智能算法确保精确的流量精度、极低的零点漂移和低流阻。



U 盘驱动器

远程控制

开/关



iOS 和 Android 应用程序

使用移动设备分析数据。FlowMeter 应用程序可提供高分辨率实时图表、高级数据快照等。



易于使用

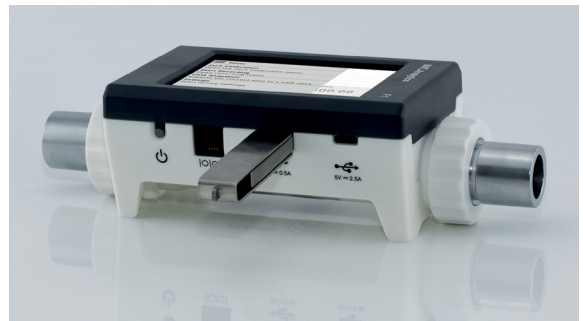
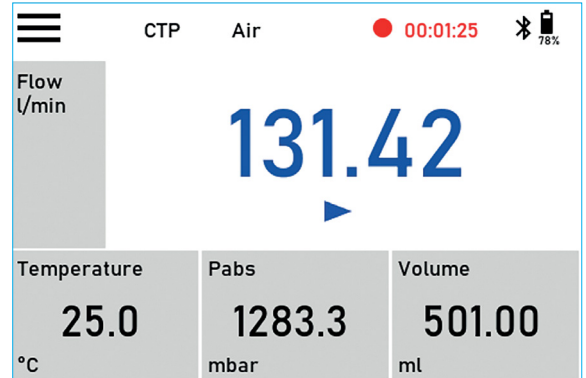
FlowMeter 的高分辨率单点触控用户界面美观大方,且完全可配置。可查看实时图表和数值。更改计量单位、气体标准和气体类型快速轻松。

记录和数据快照

1 ms 分辨率记录数据长达 100 小时,并将其导出为 csv 文件。数据快照存储为位图(bitmap)文件。

电池驱动

FlowMeter 可全天不充电独立使用。内置可充电电池,可随时随地进行测量,方便且不受约束。



电源



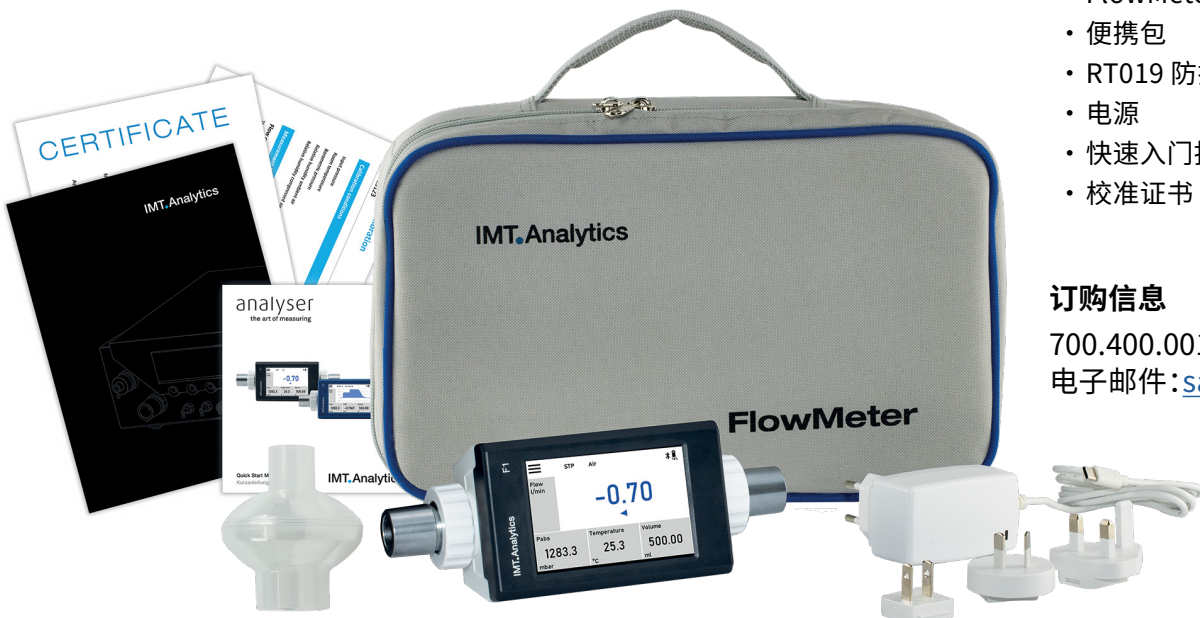
FlowMeter F1 测试套装

FlowMeter 套装内含:

- FlowMeter F1
- 便携包
- RT019 防护过滤器
- 电源
- 快速入门指南
- 校准证书

订购信息

700.400.001 FlowMeter F1 测试套装
电子邮件: sales@imtanalytics.com



FlowMeter F1 流量计技术规格

测量值		范围	精度
流量	测量方向	双向	
	温度补偿	自动	
	压力补偿	自动	
	流量	± 300 L/min	± 1.9% 或 ± 0.05 L/min
容量	流动通道内	0-500000 L	± 2.25% 或 ± 1 mL
压力	流动通道内绝对压力(P _{abs})	0.5-2 bar	± 10 mbar
温度	流动通道内	-10-50 °C	± 1 °C
附加信息		范围	精度
气体类型		空气、空气/O ₂ 、N ₂	
气体标准		ATP、STP、BTPS-A、CTP(通道温度压力)	
单位	流量	L/min、ft ³ /min(cfm/min)	
	容量	L、mL、ft ³ (cfm)	
	压力	mbar、cmH ₂ O、inH ₂ O、hPa、kPa、Pa、mmHg、PSI	
	温度	°C、°F、K	
阻力	流动通道内	<20 mbar @ 200 L/min	<40 mbar @ 300 L/min
响应时间	流量	4 ms 至满量程的 63 %	
一般信息			
电源		5V, 最大 2.5 A, 通过 USB-C 提供	
功率消耗		典型值 0.5 W, 最大值 1W 电池充电: 可达 12.5 W	
电池运行		一般 10 小时	
重量		350 g	
尺寸(宽×深×高)		20×8×6 cm	
数据存储		U 盘	
显示屏		高分辨率触摸显示屏 3.5"(480 × 320 px)	
接口		USB-A 用于 U 盘, USB-C 用于电源, RJ-10 用于远程控制	
校准		每年	
工作温度		5-40 °C (50-104°F)	
工作湿度		相对湿度 10-90% 无凝结	
认证		CE、UKCA、CSA(北美)、FCC、IC、IEC 61010-1:2010/AMD1:2016、IEC 61326-1:2020	

IMT Analytics

IMT Analytics AG . Gewerbestrasse 8 . 9470 Buchs . 瑞士
 电话: +41 81 750 6710 . www.imtanalytics.com